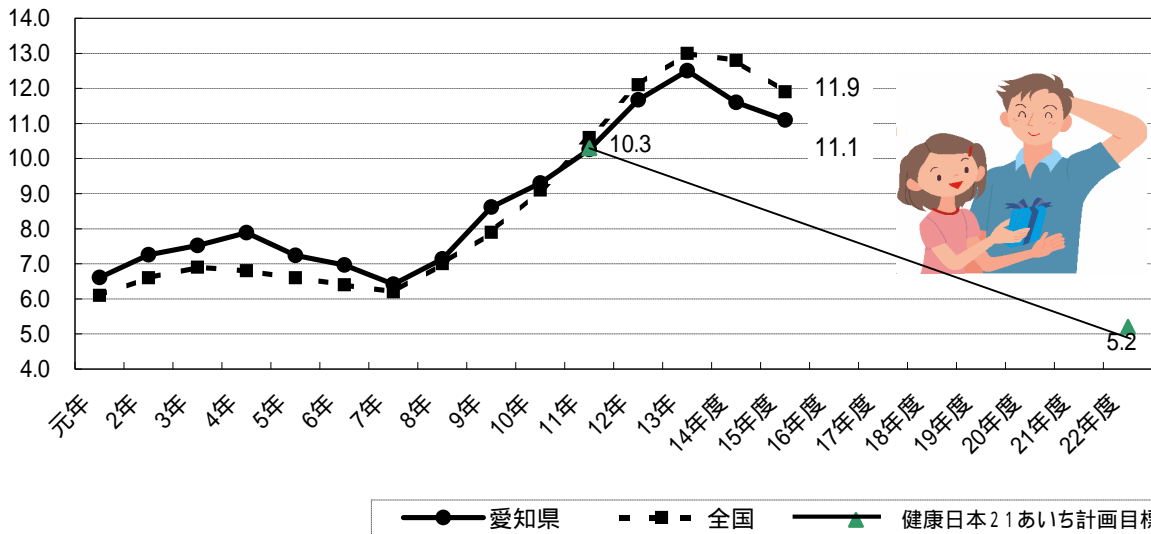


10代の妊娠中絶が増えています

10代の人工妊娠中絶実施率の推移 (人口(15~19歳女性)千対)



10代の人工妊娠中絶実施数及び実施率の推移

年	愛知県			全国	
	人口(女)	人工妊娠中絶実施数	人工妊娠中絶実施率	人工妊娠中絶実施数	人工妊娠中絶実施率
元年	286,284	1,893	6.6	29,675	6.1
2年	289,267	2,099	7.3	32,431	6.6
3年	280,584	2,111	7.5	33,286	6.9
4年	269,304	2,125	7.9	31,969	6.8
5年	256,349	1,856	7.2	29,776	6.6
6年	242,198	1,688	7.0	27,838	6.4
7年	233,673	1,500	6.4	26,117	6.2
8年	220,562	1,575	7.1	28,256	7.0
9年	211,735	1,825	8.6	30,984	7.9
10年	206,045	1,916	9.3	34,752	9.1
11年	202,394	2,077	10.3	39,678	10.6
12年	201,627	2,353	11.7	44,477	12.1
13年	196,652	2,459	12.5	46,511	13.0
14年	192,796	2,236	11.6	45,384	12.8
15年	189,516	2,084	11.1	40,475	11.9

- 平成13年までの人工妊娠中絶実施数及び全国の人工妊娠中絶実施率は、『母体保護統計報告』に基づく数値(暦年統計)
- 平成14年度からは、人工妊娠中絶実施数及び全国の人口妊娠中絶実施率は『衛生行政報告』に基づく数値(年度統計)
- 愛知県の人口(女)について
愛知県企画部統計課『あいちの人口(各年10月1日現在推計人口)』15~19歳女子人口
平成2・7・12年は国勢調査より
平成10・11・13年は改定前推計人口を使用。その他の年次は改定済人口である。
- 人工妊娠中絶実施率は、人口千対